

TANKSTELLEN
Kraftstoff-Markenqualität

Autohof Röttenbach an der B2

Beer GmbH & Co

Zeppelinstr. 2 • 91187 Röttenbach • Tel. 0 91 72 / 68 59 440

1979 das unter dem Qualitätssiegel "Altmühltaler Lamm" vermarktete Produkt hervorgegangen war, als ein vorbildliches Beispiel von Privatinitiative unter dem Dach des Naturpark Altmühltal. Das Altmühltaler Lamm habe, so Bittl, seit 1979 eine ungeheure Entwicklung genommen. Heute

lität". Genau davon konnte man sich an den Essensständen überzeugen: Lammsalami, Schafskäse und vor allen Dingen Lammsbraten und Lammsbratwürste kamen auf den Teller. Auf dem Schäfer- und Handwerkermarkt bestimmten Wollhausschuhe und Pullover das Bild.



Die Wolle aus den Scher-Vorführungen wurde gleich an Ort und Stelle auf traditionelle Weise in Form gebracht.

Wir sind Ihnen näher, als Sie denken.



Als einer der führenden Hersteller von Produkten der Bauchemie ist es für uns nämlich ganz normal, in die heimischen vier Wände zu kommen: in Form von Grundierungen, Spachtelmassen, Fliesenkleber, Abdichtungen und und und. Wenn Sie jetzt also auf den Fußboden oder an die Wände schauen, denken Sie dran: Dahinter könnte höchste Qualität von SCHÖNOX aus Rosendahl stecken.

Fliesen Vonhoff GmbH

Meisterbetrieb
Breitenicher Weg 27
91166 Georgensmünd
Tel.: 0 91 72 - 18 59
Fax: 0 91 72 - 18 40

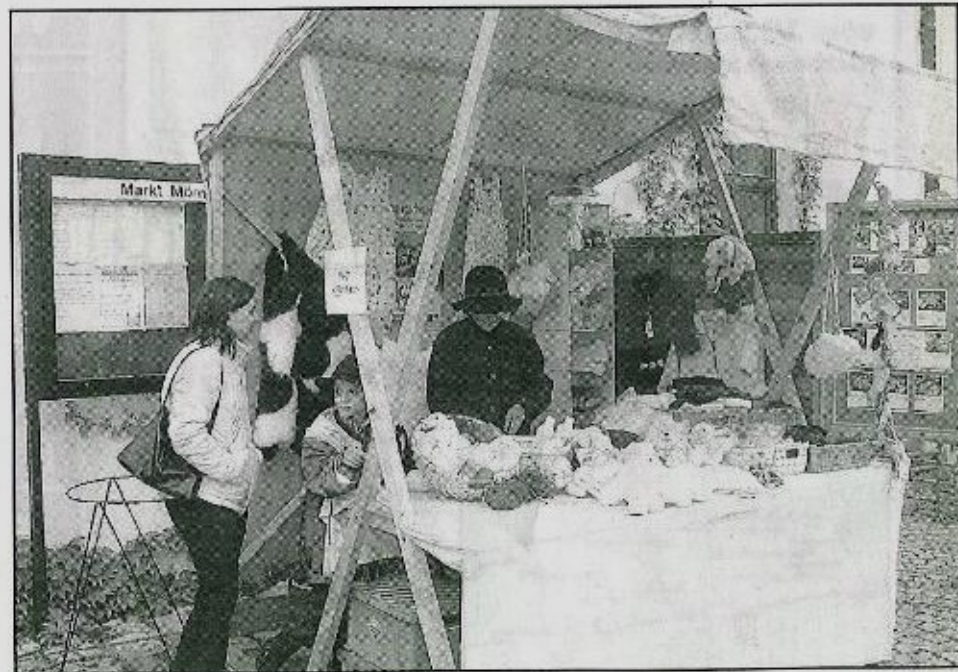
Verlegung von Fliesen und Naturstein
400qm große Fliesenausstellung

ÖFFNUNGSZEITEN

Montag geschlossen
Dienstag - Freitag 8.30-12.00
13.00-18.00 Uhr
Samstag 8.30-13.30 Uhr
Jeden Sonntag Schmutztag von 13-16 Uhr,
kein Verkauf, keine Beratung



- Fliesenkleber
- Fugmassen
- Spachtelmassen
- Abdichtungen
- Grundierungen



Die Hauptrolle beim Lammauftrieb kam naturgemäß den Vierbeinern zu - auch wenn sie aus Stoff waren.

*Fliesen in den gew. Pak. Fax: 025-673910-101 oder im Internet: www.schoenox.de