



TOP
Informationen zum
neuen Mobilitätsangebot
für die Marktgemeinde
Mörnsheim

Bürgerversammlung am 12.07.2023

Agenda

- 01** Ausgangslage, Rahmenbedingungen
- 02** Verkehrsüberplanungen – Konzeption
- 03** Umsetzung des Mobilitätskonzeptes
- 04** Bedarfsverkehr VGI-Flexi
- 05** Optimierung des Linienverkehrs
- 06** Ausblick

01

Ausgangslage - Rahmenbedingungen

Genehmigung der Reg. v. Obb. für Buslinie 310 endet im Sommer 2023

- **Nahverkehrsangebot** (soweit vorh.) im Gemeindebereich bislang stark **auf Schulverkehr ausgerichtet**, damit für Bürgerinnen und Bürger keine echte Alternative zum Pkw
- Vor dem Hintergrund der **Neuvergabe der Linien 310 und 410** sowie der Schulverkehre im Sommer 2023 hat sich der **Landkreis Eichstätt gemeinsam mit den Gemeinden Schernfeld, Dollnstein und Mörsheim auf den Weg gemacht, die Mobilität** in diesem Bereich des Landkreises erheblich **zu verbessern**.

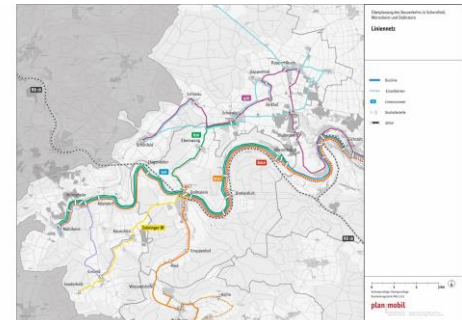
Linie 310	
Mühlheim / Mörsheim - Dollnstein – Eichstätt	
Fahrtenangebot	<ul style="list-style-type: none"> Mo-Fr 6 Fahrtenpaare von 6-19 Uhr Samstag ein Fahrtenpaar
Verknüpfung mit anderen Linien	<ul style="list-style-type: none"> Anbindung an den SPNV am Bahnhof Dollnstein
Anmerkungen	<ul style="list-style-type: none"> Ausrichtung auf den Schulverkehr (keine Vertaktung)

02

Verkehrsüberplanung - Konzeption

Erstellung Mobilitätskonzept 2021 als Grundlage einer EU-Ausschreibung

- Bereits im **Frühjahr/Sommer 2021** wurde mit einem Verkehrsplanungsbüro ein **Mobilitätskonzept erarbeitet**, dass für die Bürgerinnen und Bürger als (potentielle) Fahrgäste attraktiv und gut nutzbar, nachhaltig sowie darüber hinaus auch noch finanziell tragbar ist.
- **Marktgemeinderat** hatte am 21.06.2021 das **Konzept sehr begrüßt** und die **weitere Umsetzung durch den Landkreis** beschlossen.



02

Verkehrsüberplanung - Konzeption

Ergebnisse der Konzeption

Im Wesentlichen:

- Morgens und mittags Einzelfahrten nach / von Eichstätt als Expressfahrten: Fahrzeitgewinn, bessere Abfahrts-/Ankunftszeiten
- Einsatz von ergänzenden Bedarfsfahrten mit stündl. Anbindung
- Zubringer zum Zug (SPNV) am Bahnhof Dollnstein
- Anbindung von Ensfeld und Haunsfeld und weiterer Gebiete an den ÖPNV
- Integration des Schülerverkehrs zur Grundschule, sodass diese Fahrten für alle möglich sind (ohne qualitative Einbußen)

Endbericht

Landkreis Eichstätt

Überplanung des ÖPNV im Bereich Schernfeld,
Mörnsheim und Dollnstein

03

Umsetzung des Mobilitätskonzeptes

Start zum 01. August 2023 bzw. zum Schulstart im Sept. 2023

- Künftiges Mobilitätsangebot umfasst **optimierten Linienverkehr**, **ergänzt um einen Bedarfsverkehr** als flexibles Verkehrsangebot für einen Einzugsbereich von rund 7.500 Einwohnern
- Das bedeutet für den Markt Mönsheim ab 01. August, **dass alle Ortsteile im Bediengebiet durch Linien /Rufbuslinien verbunden sind**

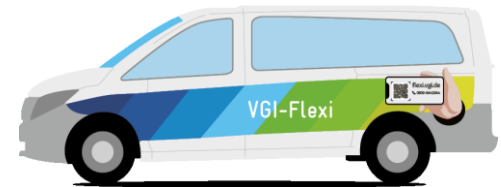


04

Bedarfsverkehr VGI-Flexi

Bedarfsverkehr VGI-Flexi – So flexibel und bequem wie nie zuvor (siehe Flyer)

- Unter der **Bezeichnung „VGI-Flexi“** befördert nun ein neuer Mobilitätsservice Fahrgäste bedarfsgerecht und flexibel.
- Ob zur **Arbeitsstelle**, zum **Bahnhof**, zur **Arztpraxis**, zum **Einkaufen**, zum **Familienbesuch** oder zum **Ausflugsziel** – der Flexi holt Sie ab und bringt Sie bequem an Ihr gewünschtes Ziel.
- Vor allem für Menschen ohne eigenes Auto, Berufspendler, Jugendliche und ältere Menschen ermöglicht dieses Angebot ganz **neue Freiheiten**.



04

Bedarfsverkehr VGI-Flexi

Leistungen des VGI-Flexi



Flexibel – Fahrten sind bis zu 30 Tage im Voraus buchbar



Barrierefrei – speziell ausgestattete Busse können auch Rollstühle und Rollatoren mitnehmen



Kinderwagen – auch ein Kinderwagen kann bequem befördert werden



Sitzerhöhung für Kids – bringt der VGI-Flexi mit

04

Bedarfsverkehr VGI-Flexi

Das VGI Flexi-Verkehrsgebiet

- Rund **70 Haltepunkte** verteilen sich über das gesamte Verkehrsgebiet und **sorgen für kurze Wege** bis zur nächsten Haltestelle.
- Der **Einstieg** muss immer an einer im Fahrplan ausgewiesenen **VGI-Flexi-Haltestelle** erfolgen.
- Ein **Haltepunkt** ist an folgendem Haltestellenschild **erkennbar**:

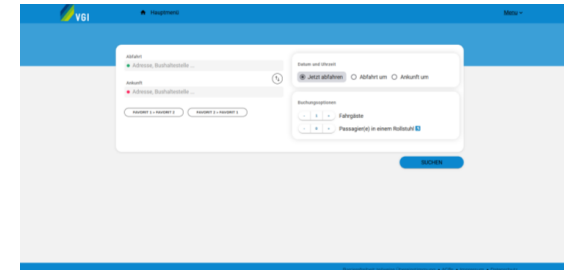


04

Bedarfsverkehr VGI-Flexi

VGI-Flexi – so funktioniert's

- Der **VGI-Flexi-Fahrtwunsch** kann bequem **per App, online oder telefonisch** gebucht werden.
- Die Buchung der Fahrt muss mind. 60 Minuten vorher erfolgen. Der Flexi-Kleinbus **fährt nur**, wenn eine **Buchung vorliegt** und passt sich damit den persönlichen Bedürfnissen an – ganz gleich wohin es gehen soll.
- Der Vorteil ist zudem, dass **keine Leerfahrten** entstehen. Der Kleinbus ist damit **besonders umweltschonend**.



04

Bedarfsverkehr VGI-Flexi

VGI-Flexi – so funktioniert's

- Der VGI-Flexi wird je nach Bedarfsmeldung(en) **individuell geroutet**.
- Die **Bündelung** von Fahrtwünschen ist möglich und **ausdrücklich erwünscht**.
- Der VGI-Flexi nimmt **stets** die **optimale Route** für gemeldete Fahrtwünsche.

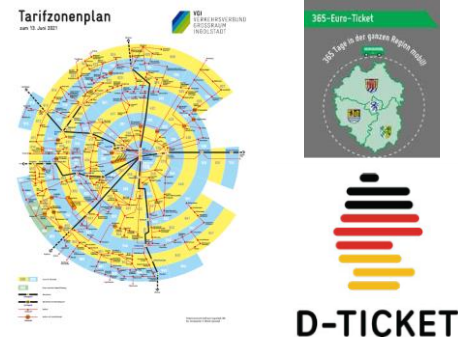


04

Bedarfsverkehr VGI-Flexi

Ticket & Preise

- Der VGI-Flexi ist **eingebunden** in den **VGI-Tarif**.
- Die **bekanntesten Tickets** (z.B. 365-Euro-Tickets) aus dem VGI-Tarifsortiment **können genutzt werden**. Ebenso gilt das Deutschlandticket bzw. künftig das ermäßigte D-Ticket.
- Zudem** gibt es **speziell** einen sehr günstigen **Einführungstarif**: Der Fahrpreis beträgt unabhängig von der zurückgelegten Wegstrecke einheitlich **1,50 € für Erwachsene** und **1,00 € für Kinder**. Dieser **Einzelfahrschein** kann **nur beim Fahrer** erworben werden.



04

Bedarfsverkehr VGI-Flexi

Verkehrszeiten, VGI-Flexi-Haltepunkte



- Der **VGI-Flexi** fährt zu den Verkehrszeiten **nahezu stündlich alle aufgelisteten Stationen** auf Abruf an. Beide Fahrtrichtungen sind buchbar.
- Anbindung aller **Züge am Bahnhof Dollnstein** innerhalb der Verkehrszeiten. Zusätzlicher Haltepunkt am **Stadtbahnhof Eichstätt** ermöglicht weitere Anschlussverbindungen.

Verkehrszeiten

Mo. – Fr.:	5.30 Uhr – 20.30 Uhr
Samstag:	7.30 Uhr – 20.30 Uhr
Sonn- & Feiertage:	7.30 Uhr – 20.30 Uhr

Stationen:

Mühlheim, Am Plattenberg	Schäferwagen an der Bruck
Apfelthal	Obereichstätt, Am Fuchsbügel
Mühlheim, Am Friedhof	Obereichstätt, Am Wasserwerk
Mörnsheim, Gailachstraße	Obereichstätt, Am Hüttenbach
Mörnsheim, Alheimer Straße	Obereichstätt, Untere Dorfstraße
Mörnsheim, Torbrücke	Obereichstätt, Eichstätter Straße
Mörnsheim, Bachstraße	Eberswang
Mörnsheim, Sonnenweg	Schönfeld, Dorfanger
Mörnsheim, Krautgärten	Schönfeld, Mühlweg
Mörnsheim, Bräuhausplatz	Schöna
Mörnsheim, Haunsfelder Straße	Schernfeld, Wehrstraße
Altendorf, Kappelweg	Schernfeld, Erlenweg
Zeltplatz Hammermühle	Schernfeld, Eichstätter Straße
Hammermühle	Schernfeld, Schule
Hagenacker	Schernfeld, Kreuzäcker
Wilbad	Schernfeld, Walderlebniszentrum
Haunsfeld	Schernfeld, Am Gewend
Ensfeld	Schernfeld, Sonnenbaum
Wielandshöfe	Birkhof
Ried	Sappenfeld, Feuerwehrhaus
Groppenhof	Sappenfeld, Waldstraße
Parkplatz Jägersteig	Geländer
Dollnstein, Rieder Tal	Ferdinandshof
Dollnstein, Sonnleiten	Rupertsbuch, Kirche
Dollnstein, Untere Talleite	Rupertsbuch, An der Leite
Dollnstein, Schlehenweg	Workerszell, Feuerwehrhaus
Dollnstein, Wellheimer Straße	Workerszell, Lindenstraße
Dollnstein, Post	Workerszell, Heuweg
Dollnstein, Bahnhof	Workerszell, Sperberslohe
Dollnstein, Marktplatz	Langensallach
Dollnstein, Schule	Wegscheid
Bubenrothermühle	Harthof
Breitenfurt, Kittenfeldstraße	Blumenberg, Kinderdorfstraße
Breitenfurt, Schulstraße	Eichstätt, Stadtbahnhof

04

Bedarfsverkehr VGI-Flexi

Flyer und Video

- Kurz vor Betriebsstart wird noch ein Flyer mit einer Übersicht über das Angebot zum VGI-Flexi an alle Haushalte im Gemeindegebiet verteilt werden.
- „Erklärvideo“ zur Funktionsweise des VGI-Flexi



Die VGI-Flexi-Haltepunkte

Als VGI-Flexi fährt zu den Verkehrsblau- oder -rot-Blau-Linien der öffentlichen Nahverkehrsmittel über die bestehenden Haltepunkte und darüber hinaus an abgemerkten Haltepunkten. Die Abgabe der Fahrzeuge erfolgt im öffentlichen Verkehrsraum, jedoch nicht an Haltepunkten der öffentlichen Nahverkehrsmittel.

Stationen:

Altenberg, Eintrachtsweg	Altenberg, Waldweg	Burghausen, Burgweg	Geisenhausen, Buchweg	Großschwarzenlocher, Dorfstr.	Hilfensried, Dorfstr.
Burghausen, Burgweg	Burghausen, Dorfstr.	Geisenhausen, Buchweg	Geisenhausen, Dorfstr.	Großschwarzenlocher, Dorfstr.	Hilfensried, Dorfstr.
Geisenhausen, Buchweg	Geisenhausen, Dorfstr.	Großschwarzenlocher, Dorfstr.	Hilfensried, Dorfstr.	Neufahrn, Dorfstr.	Rohrer, Dorfstr.
Großschwarzenlocher, Dorfstr.	Hilfensried, Dorfstr.	Neufahrn, Dorfstr.	Rohrer, Dorfstr.	Schönbühl, Dorfstr.	Schönbrunn, Dorfstr.
Hilfensried, Dorfstr.	Neufahrn, Dorfstr.	Rohrer, Dorfstr.	Schönbühl, Dorfstr.	Schönbrunn, Dorfstr.	Schönbühl, Dorfstr.
Neufahrn, Dorfstr.	Rohrer, Dorfstr.	Schönbühl, Dorfstr.	Schönbrunn, Dorfstr.	Schönbühl, Dorfstr.	Schönbühl, Dorfstr.
Rohrer, Dorfstr.	Schönbühl, Dorfstr.	Schönbrunn, Dorfstr.	Schönbühl, Dorfstr.	Schönbühl, Dorfstr.	Schönbühl, Dorfstr.
Schönbühl, Dorfstr.	Schönbrunn, Dorfstr.	Schönbühl, Dorfstr.	Schönbühl, Dorfstr.	Schönbühl, Dorfstr.	Schönbühl, Dorfstr.

So flexibel und bequem wie nie zuvor. VGI-Flexi - das neue Mobilitätsangebot für Schornfeld, Döllnau und Mörnsheim.

Was ist eigentlich der „VGI-Flexi“?

Mit dem VGI-Flexi starten ab August 2023 ein neuer **Karlsruher** für die Gemeinden Schornfeld, Döllnau und Mörnsheim.

Ob zur Arbeit, zum Bäcker, zur Apotheke, zum Einkauf zum Lebensmittelgeschäft zum Friseur, ob zur Hektik des Alltags und um Dinge zu tun, die im öffentlichen Bus, der normalen Taxidienung oder wenn eine Buchung erfolgt und es daher ressourcenintensiv sind, die die gleichen Vorteile bieten können werden, werden, regelmäßig besetzt.

Flexibel - Fahren und bis zu 30 Tage im Voraus buchbar

Bikepool - speziell angepasste Busse können auch Rollstühle und Rollatoren mitnehmen

Netznutzen - auch ein Weiterweg kann bequem befahren werden

Stromlösung für Kita - bringt der VGI-Flexi mit

Tickets & Preise

Der VGI-Flexi ist eingebunden in den VGI-Tarif. Die bekannten Tickets (z.B. Wochen- und Monatskarten, 10-Minuten oder 30-Minuten-Ticket) aus dem VGI-System können genutzt werden. Ebenfalls gibt das Zweifachlochkarte. Zudem gibt es Special Tarife wie Gruppenfährtickets.

Der Fahrpreis beträgt unabhängig von der zurückgelegten Wegstrecke einheitlich 3,100 € für Erwachsene und 1,55 € für Kinder. Special-Tarife können von den Kunden erworben werden.

Das VGI-Flexi-Vertragsgebiet

Rund 70 Haltepunkte verteilen sich über das gesamte Verkehrsgebiet und sorgen für kurze Wege bis zur nächsten Haltestelle. Der Einsatz muss immer an einem in Roten gekennzeichneten VGI-Flexi Haltepunkt erfolgen. Inverfall des Tickets ist die Auslastung eines geschlossenen Zeitraums möglich.

Ein Haltepunkt ist ein fahrerloses Haltefeld ohne Fahrer.

Bedienungsoptionen für den VGI-Flexi:

App	Tablet	Mobile
VGI-Flexi	FlexiGo	0000-96524

Flexibel und entspannt

- Der VGI-Flexi wird je nach Bedarfslage flexibel eingesetzt.
- Die Verwendung von Fahrtickets ist möglich und zusätzlich ersetzbar.
- Der VGI-Flexi immer dann die optimale Route für gewünschte Fahrten.

Ein-Fahrer **Zwei-Fahrer** **3-Fahrer**

Die Strecke führt direkt zum Ziel. Die Strecke wird für alle optimiert, angepasst.

Stationsort > weiterer Gast > Fahrticket > Zielort

Verfügbare Zeiten:

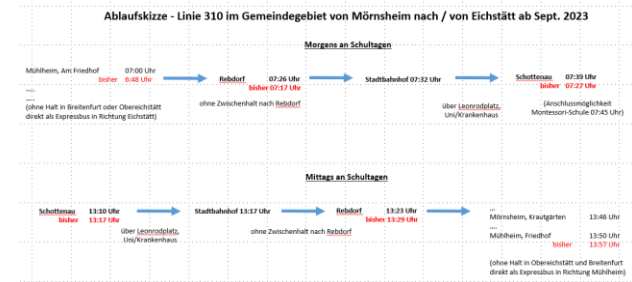
Mo. - Fr.	9:30 Uhr – 20:30 Uhr
Samstag	7:30 Uhr – 20:30 Uhr
Sonn- & Feiertage	7:30 Uhr – 20:30 Uhr

05

Optimierung des Linienverkehrs

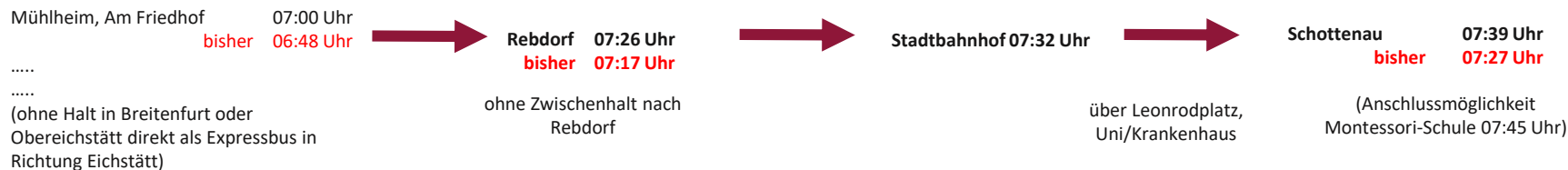
Umsetzung zum Schuljahresbeginn im Sept. 2023

- Der **zweite Baustein** umfasst die **Umsetzung** des neuen **Schulbuskonzeptes** zum Schuljahresbeginn im September.
- Regionallinie 310** wird künftig als **Expressbus** nach bzw. von Eichstätt bessere Fahrzeiten ermöglichen.
- Zudem werden mit der **Integration** des sog. **freigestellten Schülerverkehrs** nun auch diese **Fahrten für alle** freigegeben, ohne dass die Schülerinnen und Schüler qualitative Einbußen erfahren.

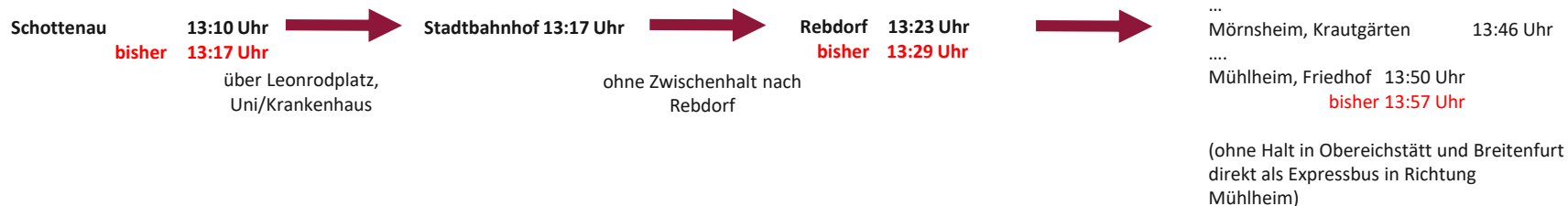


Ablaufskizze - Linie 310 im Gemeindegebiet von Mörnsheim nach / von Eichstätt ab Sept. 2023

Morgens an Schultagen



Mittags an Schultagen

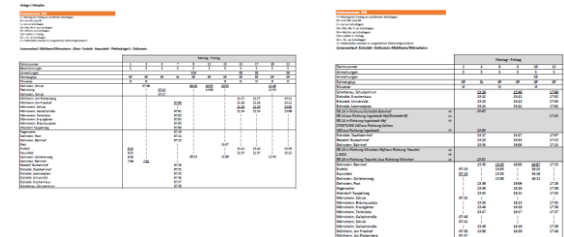


05

Optimierung des Linienverkehrs

Bekanntgabe der Fahrpläne und durchführendes Busunternehmen

- Die neuen **Fahrpläne** mit den genauen Abfahrts- und Ankunftszeiten für alle Kurse im Linienverkehr **werden rechtzeitig** an den Haltestellen, über die VGI sowie über die Schulen **veröffentlicht**.
- Durchführendes Verkehrsunternehmen** für sämtliche Verkehrsleistungen ist die **Firma Hegenberger aus Workerszell**, die nach einer europaweiten Ausschreibung den Zuschlag erhalten hat.




06

Ausblick

Testen Sie den VGI-Flexi

Probieren Sie das neue Mobilitätsangebot **aus** und lassen Sie sich vom **VGI-Flexi**“ überzeugen, damit auch das Angebot im Gemeindebereich von Mörnsheim ein **Erfolgsmodell** wird wie im Großraum Beilngries, und zudem über die vierjährige Testphase hinaus fortgesetzt werden kann.



The poster features the VGI logo at the top left with the tagline 'Wir verbinden die Region'. A blue speech bubble at the top right indicates the start date: 'ab 1. August 2023'. The main headline reads 'So flexibel und bequem wie nie zuvor.' Below this, it states 'VGI-Flexi – das neue Mobilitätsangebot für Schernfeld, Dollnstein und Mörnsheim'. A map shows the service routes connecting these areas. The central illustration depicts a town with a church tower and a VGI-Flexi van parked in front. At the bottom, it lists the project partners: Landkreis Eichstätt, VGI (Verkehrsverbund Großraum Beilngries), and the Bayerisches Staatsministerium für Wirtschaft, Innovation und Energie, along with their respective logos and a QR code.



Landkreis
Eichstätt



Linienverlauf: Mühlheim/Mörnsheim - (Ried - Ensfield - Haunsfeld - Pfaffenbügel-) - Dollnstein

	Montag - Freitag										
Fahrtnummer	1	3	5	7	9	11	13	15	17	19	21
Beschränkungen	S	S	S	S	S	S	S	S	S	S	S
Anmerkungen					S10			SD	S8	S9	
Fahrzeugtyp	SP	SP	SP	SL	SP	SP	SP	SP	SP	SP	SP
Hinweise	U	U					U	U	U	U	U
Dollnstein, Schule		07:06			09:10	10:55	10:55			12:40	
Eberswang			07:12			11:00				12:53	
Dollnstein, Schule			07:17								
Mühlheim, Am Plattenberg								11:27	12:27		13:12
Mühlheim, Am Friedhof				07:00				11:26	12:26		13:11
Mörnsheim, Schule								11:20	12:20		13:05
Mörnsheim, Gailachstraße				07:01				11:24	12:24		13:09
Mörnsheim, Torbrücke				07:03							
Mörnsheim, Krautgärten				07:04							
Mörnsheim, Bräuhausplatz				07:05							
Altendorf, Kappelweg				07:06							
Hagenacker				07:10							
Dollnstein, Post				07:14							
Dollnstein, Bahnhof				07:15							
Ried							11:07				
Ensfield	6:43							11:44	12:44		13:29
Haunsfeld	6:51							11:37	12:37		13:22
Dollnstein, Schlehenweg	6:56				09:15		11:00			12:45	
Dollnstein, Bahnhof	7:00	7:02									
Rebdorf, Busbahnhof				07:26							
Eichstätt, Stadtbahnhof				07:32							
Eichstätt, Leonrodplatz				07:35							
Eichstätt, Universität				07:36							
Eichstätt, Krankenhaus				07:37							
Schottenau, Schulzentrum				07:39							

Liniennummer: 310

F = Montag bis Freitag an schulfreien Werktagen

M = nur Mo und Mi

S = nur an Schultagen

SB = Mo, Mi, Fr an Schultagen

SD = Mo-Do, an Schultagen

S10 = Jeden 2. Freitag

SD = Di. an Schultagen

U = Haltestellen werden in umgekehrter Reihenfolge bedient

Linienverlauf: Eichstätt - Dollnstein-Mühlheim/Mörsheim



	Montag - Freitag					
Fahrtnummer	2	4	6	8	10	12
Anmerkungen	S	S	S	S	S	S
Anmerkungen	S9					
Fahrzeugtyp	SP	SL	SP	SP	SP	SP
Hinweise	U		U		U	
Schottenau, Schulzentrum		13:10		15:40		17:00
Eichstätt, Krankenhaus		13:12		15:42		17:02
Eichstätt, Universität		13:13		15:43		17:03
Eichstätt, Leonrodplatz		13:14		15:44		17:04
RB 14 in Richtung Eichstätt Bahnhof	ab	13:43				
RB 14 aus Richtung Ingolstadt Hbf/Eichstätt Bf	an					17:16
RB 14 in Richtung Ingolstadt Hbf	ab					
STADTLINIE 140 aus Richtung Sollnau						
X80 aus Richtung Ingolstadt	ab	13:06				
Eichstätt, Stadtbahnhof		13:17		15:47		17:07
Rebdorf, Busbahnhof		13:23		15:53		17:13
Dollnstein, Bahnhof		13:34		16:04		17:24
RB 16 in Richtung München Hbf/aus Richtung Traucht.	ab					
L 9231	ab					
RB 16 in Richtung Traucht./aus Richtung München	ab	13:52				
Dollnstein, Bahnhof		13:35	13:45	16:05	16:07	17:25
Ensfeld	07:23		14:03		16:24	
Haunsfeld	<u>07:15</u>		13:55		16:16	
Dollnstein, Schlehenweg			13:50		16:11	
Dollnstein, Post		13:36		16:06		17:26
Hagenacker		13:40		16:10		17:30
Altendorf, Kappelweg		13:44		16:14		17:34
Mörsheim, Schule	07:31					
Mörsheim, Bräuhhausplatz		13:45		16:15		17:35
Mörsheim, Krautgärten		13:46		16:16		17:36
Mörsheim, Torbrücke		13:47		16:17		17:37
Mörsheim, Gailachstraße	07:40					
Mörsheim, Schule	07:42					
Mörsheim, Gailachstraße		13:49		16:19		17:39
Mühlheim, Am Friedhof	07:38	13:50		16:20		17:40
Mühlheim, Am Plattenberg	07:37					



Liniennummer: 410

S = nur an Schultagen

S4 = Mo, Di, Mi, Fr. an Schultagen

S5 = Mo, Di, Do, Fr. an Schultagen

S6 = Mo bis Do an Schultagen

U = Haltestellen werden in umgekehrter Reihenfolge bedient

Linienverlauf: Eberswang / Schernfeld - Sappendorf / Workerszell - Eichstätt

	Montag - Freitag										
Kursnummer	1	3	5	7	9	11	13	15	17	19	21
Beschränkungen	S	S	S	S	S	S	S	S	S	S	S
Anmerkungen							S4	S5		S6	S6
Fahrzeugtyp	SL	SL	SL	SL	SP	SP	SL	SL	SL	SP	SP
Hinweise	U		U	U		U					
Eberswang		<u>06:55</u>									
Schernfeld, Schule							<u>11:25</u>	<u>12:20</u>	<u>13:05</u>	<u>14:05</u>	<u>16:05</u>
Schönau		07:00			<u>07:25</u>						16:10
Schönfeld, Dorfanger		07:05			<u>07:29</u>					14:11	16:15
Schernfeld, Erlenweg		07:10	07:13								
Schernfeld, Kreuzäcker		07:13	07:16								
Birkhof			07:19			07:45	11:28	12:23	13:08	14:19	
Sappendorf, Feuerwehrhaus	07:20			07:47			11:31	12:26	13:11	14:23	16:25
Sappendorf, Waldstraße	07:16			07:43			11:33	12:28	13:13	14:24	16:26
Rupertsbuch, Kirche	07:13			07:40			11:37	12:32	13:24	14:28	
Workerszell, Feuerwehrhaus	07:12			07:39			11:39	12:34	13:26	14:29	16:31
Workerszell, Lindenstraße	07:11			07:38			11:41	12:36	13:28	14:30	16:32
Langensallach	<u>07:08</u>			<u>07:35</u>			11:45	12:40	13:34	14:33	
Wegscheid			<u>07:06</u>			07:41	11:50	12:45	13:39		16:35
Harthof		07:17	07:07			<u>07:40</u>					
Schernfeld, Schule				07:52	07:35	07:53					
Rebdorf, Busbahnhof	07:36	07:23									
Eichstätt, Stadtbahnhof	07:30		07:30								
RB 14 in Richtung Eichstätt Bahnhof	ab	07:45	07:45								
STADTLINIE 140 in Richtung Sollnau	ab	07:45	07:45								
X80 in Richtung Ingolstadt ZOB	ab	07:48	07:48								
Eichstätt, Leonrodplatz			07:33								
Eichstätt, Universität			07:34								
Eichstätt, Krankenhaus			07:35								
Schottenau, Schulzentrum			07:37								



Liniennummer: 410

S = nur an Schultagen

S4 = Mo, Di, Mi, Fr. an Schultagen

S5 = Mo, Di, Do, Fr. an Schultagen

S6 = Mo bis Do an Schultagen

U = Haltestellen werden in umgekehrter Reihenfolge bedient

Linienverlauf: Eichstätt - Schernfeld-Suppenfeld/Workerszell - Eberswang

	Montag - Freitag							
Kursnummer	2	4	6	8	10	12	14	16
Beschränkungen	S	S	S	S	S	S	S	S
Anmerkungen	S4	S5						
Fahrzeugtyp	SP	SP	SP	SL	SL	SL	SL/SP	SP
Hinweise	U				U			
Schottenau, Schulzentrum			12:25		13:10		15:40	17:00
Eichstätt, Krankenhaus			12:27		13:12		15:42	17:02
Eichstätt, Universität			12:28		13:13		15:43	17:03
Eichstätt, Leonrodplatz			12:29		13:14		15:44	17:04
X80 aus Richtung Ingolstadt ZOB	an							17:16
RB 14 aus Richtung Ingolstadt/Eichstätt Bahnhof	an		12:12		13:16	13:16	15:40	17:12
STADTLINIE 140 aus Richtung Sollnau	an							
Eichstätt, Stadtbahnhof			12:32		13:20	13:20	15:47	17:07
Rebdorf, Busbahnhof			12:38	13:15		13:10	15:53	
Blumenberg, Kinderdorfstraße			12:42				15:57	
Harthof				13:21				
Wegscheid			12:43	13:39			15:58	B
Langensallach			B			13:41	B	B
Workerszell, Lindenstraße			12:47			13:38	16:02	17:15
Workerszell, Feuerwehrhaus			12:48			13:37	16:03	17:16
Rupertsbuch, Kirche			12:49			13:36	16:04	17:17
Suppenfeld, Waldstraße			12:52			13:32	16:07	17:20
Suppenfeld, Feuerwehrhaus			12:56			13:30	16:11	17:24
Birkhof			12:59		13:27		16:14	17:27
Schernfeld, Kreuzäcker			13:02	13:25	13:30		16:17	17:30
Schernfeld, Schule	11:25	12:20	13:05					
Schernfeld, Erlenweg			13:08	13:28	13:33		16:20	17:33
Schönau	11:30	12:25	13:12		13:37		16:24	17:37
Schönfeld, Dorfanger	11:35	12:30	13:17		13:42		16:29	17:42
Eberswang			13:23		13:48		16:35	17:48